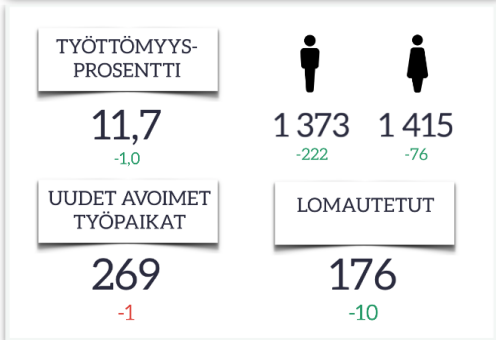
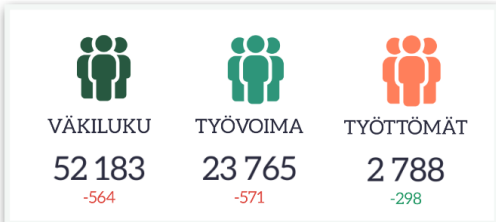




# Salon työllisyysseuranta, heinäkuu 2019

- Työvoima- ja yritystilasto
- Kaupungin työllisyystoimien seuranta

## TYÖMARKKINAT



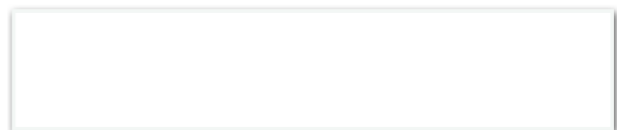
Työttömien määrä laski Salossa heinäkuussakin hieman Varsinais-Suomea ja muuta maata ripeämmin. Eniten työttömyys laski pitkään työttömänä olleiden osalta.

Uusia yrityksiä on perustettu Saloon vuoden alkupuoliskolla viime vuoden tahtiin.

Salolaisrytysten liikevaihdot (+0,2%) ja henkilöstömäärä (+1,4%) olivat pienoisessa kasvussa vuoden ensimmäisellä neljänneksellä.

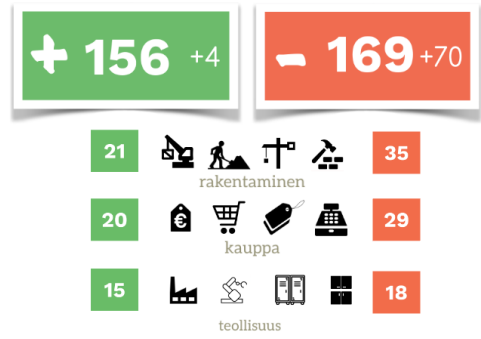
## TILANNE

VERRATTUNA VUODENTAKAISEEN



## yrityskannan uudistuminen

tammi-hienäkuu 2019

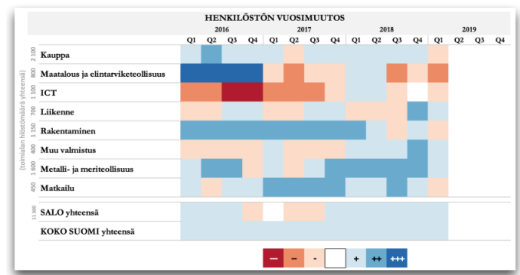
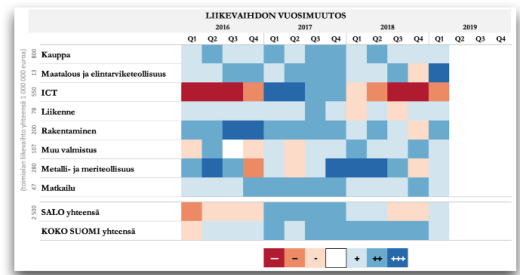


## heinäkuu

2019

## SUHDANNETILANNE

TOIMIALOITTAIN



Lähde: Tilastokeskus, Suhdannepalvelu

\* Esityksessä on verrattu tämän vuoden tietoa viime vuoden vastaavaan ajankohtaan  
Lähteet: Tilastokeskuksen Suhdannepalvelu/Varsinais-Suomen ELY-keskuksen työllisyyskatsaus/Toimiala Online/Patentti- ja rekisterihallituksen Virre-palvelu

## Kaupungin keskeiset toimet heinäkuu 2019

- TYP-toiminnassa keskitytty kevään asiakasruuhkan purkuun, jonka takia touko-heinäkuussa oli tauko uusien asiakkaiden sisäänotossa.
- Kuntouttavassa työtoiminnassa runsaasti kesäajan taukoja.
  - Työllisyyspalveluiden toiminta Waltissa ja Voimassa oli auki myös kesäaikana ja asiakkaita oli runsaasti kuntouttavassa työtoiminnassa Waltin työpajoilla.

## Asiakastyytyväisyys 1-7/2019

WALTTI, n= 162  
Keskiarvo 9,27 (asteikolla 1-10)  
NPS\* 81

Työnhakijoiden palvelupiste Voimala 2.0, n= 910  
Keskiarvo 9,34 (asteikolla 1-10)  
NPS\* 84

\*NPS=asiakastyytyväisyyden mittaustyökalu

## TYP, työllistymistä edistävä monilainen yhteispalvelu 7/2019

Palvelussa yhteensä **208** asiakasta:

Uusia **0** (Vuoden alusta **48**)

Päättäneitä **16**

- 7 työhön
- 9 muu syy

## Salon osarahoittama työmarkkinatuki 7/2019



Yhteensä

**805**

**-61**

Muutos edellinen vuosi

Uusia: 18 (-6)

TMT-maksu  
**331 693 e**  
muutos 7/2018  
**+5857 e**

Lähde työmarkkinatukilaskun liite ja Kelasto



300 pv

**430**

**-60**



Miehiä

**450**

**-49**



1000 pv

**375**

**-1**



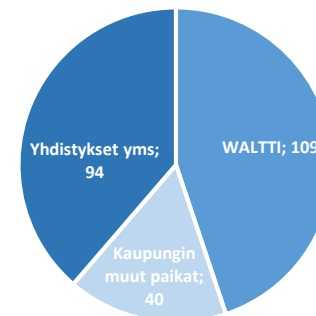
Naisia

**253**

**-6**

## Kuntouttava työtoiminta 7/2019

Yhteensä **243** henkilöä kuntouttavassa työtoiminnassa  
muutos ed. kk **-47**  
muutos ed. vuosi **-16**



## Kaupungin palkkatukityö

7/2019 oli työsuhteessa yht. **162** henkilöä

- 300 pv työmarkkinatukea saaneet yhteensä **105** hlö
- edelleensijoitetut yrityksissä **47** hlö ja yhdistyksissä **23** hlö
  - kaupungilla **35** hlö
- 24/28 kk työttömänä olleet yhteensä **10** hlö
- edelleensijoitetut yrityksissä **4** hlö
  - kaupungilla **6** hlö

- Nuoret yhteensä **6** hlö
- edelleensijoitetut **4** hlö
  - kaupungilla **2** hlö

- Kaupungin työllistämismelvoitteella työllistetyt (velvot) yhteensä **29** hlö
- edelleensijoitetut **13** (yrityksissä **7** hlö ja yhdistyksissä **6** hlö)
  - kaupungilla **16** hlö

Työnsuunnittelijat **12** hlö

## Palkkatuetun työn vaikuttavuus, edelleensijoitukset yrityksiin

- 1-7/2019 päättyneet 8 kk:n työsuhteet, yht 13 henkilöä
- Lisäksi yhdistykset 4 henkilöä, ei jatkoa

